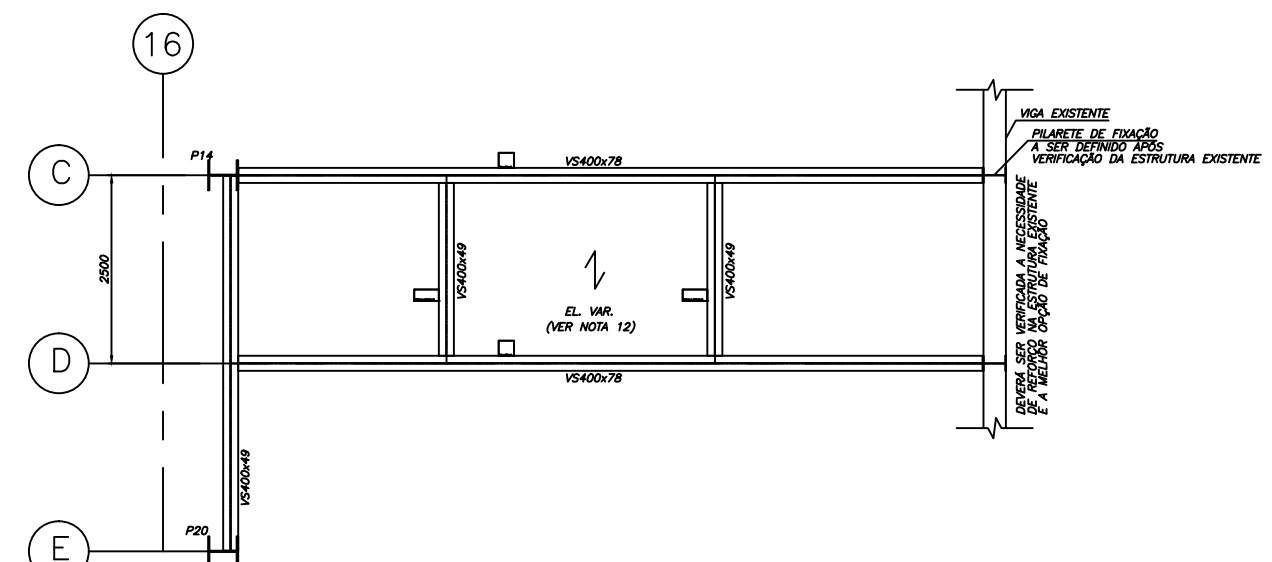
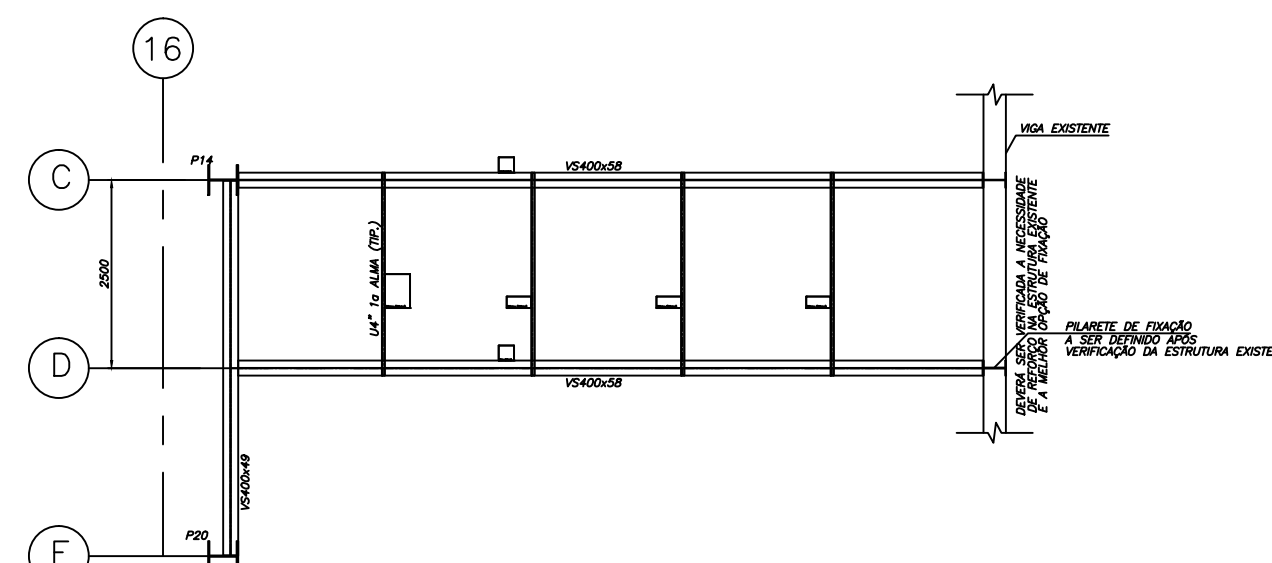


CORTE  
ESC. 1:100



PLANTA COBERTURA PASSARELA NÍVEL 2° PAVIMENTO  
ESC. 1:100



PLANTA COBERTURA PASSARELA NÍVEL 3° PAVIMENTO  
ESC. 1:100

StMaterialList (StMaterialList)

NOTAS:

- 1 - COTAS EM MILÍMETRO, COORDENADAS E NÍVEIS EM METRO, EXCETO ONDE INDICADO.
- 2 - MATERIAIS:
  - a) AÇO USSAC-300 (OU SIMILAR) -  $f_y=300\text{MPa}$ , PARA CHAPAS DE BASE E LIGAÇÕES
  - b) AÇO USSAC-300 (OU SIMILAR) -  $f_y=300\text{MPa}$ , PARA PERFIS SOLDADOS E CHAPAS
  - c) AÇO USSAC-300 (OU SIMILAR) -  $f_y=300\text{MPa}$ , PARA PERFIS DE CHAPA DOBRADA
  - d) AÇO ASTM-A-36 GALVANIZADO -  $f_y=250\text{MPa}$ , PARA CHUMBADORES
  - e) AÇO ASTM A-325 GALVANIZADO -  $f_y=635\text{MPa}$ , PARA PARAFUSOS
  - f) SOLDAS: - NORMA AWS  
- ELETRODO: E-70XX  
- ESPESSURA MÍNIMA: 4mm
- 3 - ESTE DESENHO APRESENTA A GEOMETRIA, DIMENSIONAIS DAS ESTRUTURAS E DETALHES GÊNERICOS DAS LIGAÇÕES. OS DESENHOS DE FABRICAÇÃO E MONTAGEM DAS ESTRUTURAS METÁLICAS DEVERÃO SER EXECUTADOS PELO FABRICANTE DAS ESTRUTURAS E SUBMETIDOS AO PROPRIETÁRIO PARA VERIFICAÇÃO E COMENTÁRIOS, CONFORME ANEXO "p" DA NBR 8800/1986.
- 4 - PARA EXECUÇÃO DAS ESTRUTURAS METÁLICAS, DEVERÃO SER OBEDECIDAS AS RECOMENDAÇÕES DA NORMA ABNT (NBR 8800/1986/PROJETO E EXECUÇÃO DE ESTRUTURAS DE AÇO DE EDIFÍCIOS).
- 5 - PINTURA DE PROTEÇÃO:
  - LIMPEZA DA SUPERFÍCIE: JATEAMENTO AO METAL BRANCO
  - PINTURA DE PROTEÇÃO: EPOXI=120 MICRAS
  - ACABAMENTO: ESMALTE POLIURETANO ALIFATICA COR DETERMINADA PELO PROJETO ARQUITETÔNICO 40 MICRAS
- 6 - AS FASES DA MONTAGEM DAS VIGAS E CONTRAVENTAMENTOS, DEVERÃO SER PROGRAMADAS EM FUNÇÃO DOS ACESSOS E POSICIONAMENTO DOS EQUIPAMENTOS E DUTOS.
- 7 - AS VIGAS PRINCIPAIS COM VÃOS SUPERIORES A 6,0m, DEVERÃO SER MONTADAS COM UMA CONTRA-FLECHA DE  $L/500$ , (L = COMPRIMENTO TEÓRICO DO VÃO).
- 8 - SOBRECARGAS DE UTILIZAÇÃO:
  - VELOCIDADE BÁSICA DO VENTO=35m/s.
  - PISOS =0.35kN/m<sup>2</sup>
  - REVESTIMENTOS =0.10kN/m<sup>2</sup>
- 9 - CONFIRMAR TODAS AS MEDIDAS NO LOCAL.
- 10 - TODAS AS LIGAÇÕES SERÃO SOLDADAS
- 11 - CANTONEIRA PARA REMATE DA ALVENARIA, CONSULTAR PROJETO ARQUITETÔNICO ANTES DA MONTAGEM
- 12 - PISO:
  - PAINÉIS DE LAJE TIPO PRÉ-LAJE DA TRELICON OU SIMILAR
  - SENTIDO DE APOIO: →
  - SOBRECARGAS DE UTILIZAÇÃO: - ESCRITÓRIOS - 5 kN/m<sup>2</sup> (500kgf/m<sup>2</sup>)

Nº	Modificação:	Desenho:
02	ALTERAÇÕES CONFORME SOLICITAÇÕES DA DEMOP	CASAGRANDE ENG. 21/06/06
01	ALTERAÇÕES CONFORME SOLICITAÇÕES DA DEMOP	CASAGRANDE ENG. 25/05/06
00	EMIÇÃO INICIAL	CASAGRANDE ENG. 20/03/06

Revisões

Aprovação do responsável pela Unidade c/ carimbo:	Data:
---	-------

		UNIVERSIDADE DO ESTADO DO RIO DE JANEIRO PREFEITURA DOS CAMPI/DEMOP	
Obra:	LABORATÓRIOS DE CADEIRAS BÁSICAS	Projetado por:	DIARQ/DEMOP
Unidade:	IBRAG/UERJ	Prancha:	23/26
Projeto:	ESTRUTURA METÁLICA	Escala:	1/100
Assunto:	PASSARELA	Data:	26/07/06
		Desenhista:	CAGEN